

RS30 系列



工业级设计的企业智能型手机

CipherLab RS30 系列可以满足需要直接面对顾客的手机工作者在外勤销售、外勤服务、零售及医疗行业的应用需求。RS30 触控式数据终端是一款兼具坚固耐用与简便操作的智能设备，用户接口如同普通的智能型手机。坚固耐用的设计让 RS30 即使在严苛的工作环境也能正常工作。此外，RS30 具备长效电力，可支持超过一个班次的工作时间。综上所述，RS30 是一款专为企业用户需求所设计的触控式数据终端。



RS30系列

触控移动数据终端

兼具防护性的触控体验

RS30 触控式数据终端是一款内建工业级条码读头的耐用型智能手机。它坚实耐用的机身能确保户外应用无虞。超大屏幕并搭载 Android 操作系统，提供和一般智能型手机一样简单方便的使用接口。另外搭配多种条码读头、NFC 与其他功能，RS30 提供移动工作者兼具耐用性与智能设计的聪明解决方案。



简单操作的全面效益

RS30 触控式数据终端是一款采用 Android4.4 操作系统并内建多点触控屏幕的智能型手机。如同个人智能型手机的操作接口，让用户无须额外训练就可轻松上手。高灵敏度的触控屏幕，能自动感应用户手指触控或戴上乳胶手套的操作，无需人工切换。4.7 寸超大屏幕让用户能迅速浏览相关信息并快速回应顾客需求，260 克轻巧设计确保使用者随身携带也没有负担。



工业级设计确保企业投资

RS30 触控式数据终端拥有坚固的机身设计，确保其整体功能受到全面保护。通过 IP54 防尘防水标准，户外使用也不怕雨水或灰尘的影响。另外还能承受 1.2 米的水泥地掉落测试，以及 0.5 米高度 150 次的滚摔测试。使用者也可以选择搭配机身保护套，让落摔防护可提升至 1.5 米，滚摔防护则强化为 500 次 0.5 米高度。此外，与一般智能型手机相比，RS30 耐得住高温或低温的操作环境。加上屏幕采用康宁第三代 Gorilla® 玻璃，具有抗磨耐刮的特性，即使把 RS30 跟零钱与钥匙一起放在口袋，也不必担心屏幕会被刮伤。



保护数据预防遗失

通过稳定的 WIFI 传输，RS30 能确保数据传输的正确性与实时的沟通。支持快速的漫游与自动回连，让 RS30 避免传输时发生数据遗失的状况。户外使用时，3.8G HSPA+ 可提供高质量的数据传输。除此之外，RS30 的备用电池支持热插入功能，确保主电池电力耗尽前所搜集的资料不会遗失。



精准且高效率的资料收集

RS30 提供一维成像、激光和二维码读头，支持在室内环境与户外阳光下读取一维及二维码。RS30 搭载 NFC，不但支持点对点传输以及简化设备的设定更新与管理，也可以近距离读取 RFID 标签。当使用 NFC 进行移动支付时，内建的 SAM 卡插槽也让数据能透过加密来确保传输的安全性。



让作业更有效率的超值软件

RS30 触控式数据终端具备条码读取设定与按键配置功能，让设备的设定更具弹性与效率。此外，RS30 也有第三方程式编辑软件套件可供使用，能通过包括 Kalipso Mobile Application Generator 以及 SOTI MobiControl 来客制化 RS30 设定来满足特定的需求。

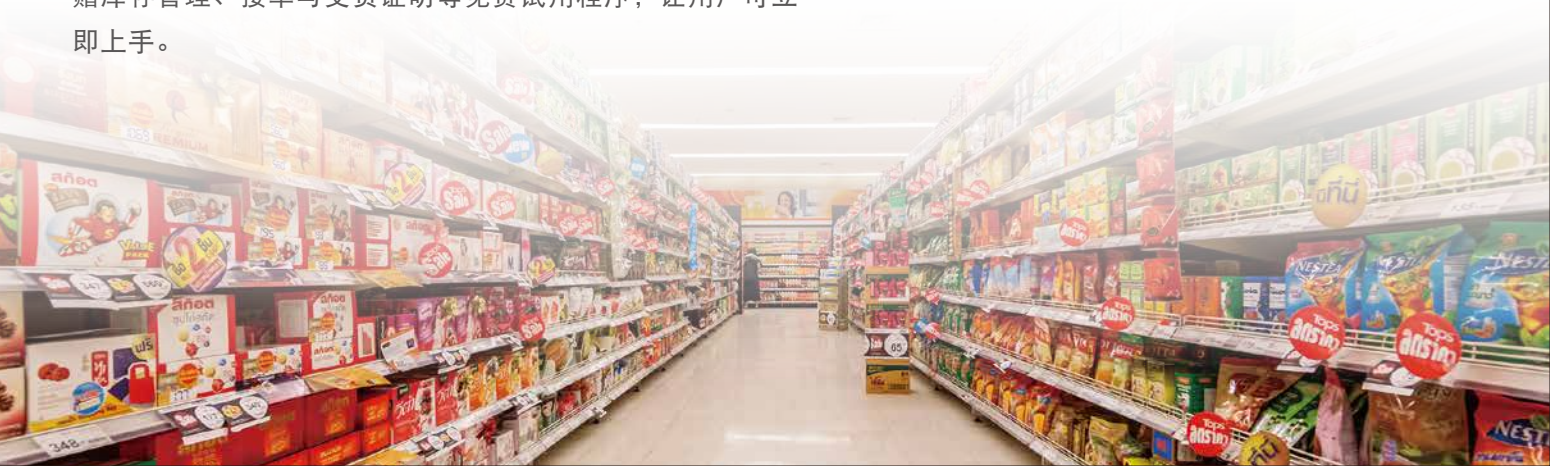


Kalipso Mobile Application Generator 让您更轻松快速地客制化应用软件

第三方开发的 Kalipso Mobile Application Generator 是专为 Windows® 与 Android 操作系统所设计的应用程序编辑软件，可以协助用户轻松地客制化各种应用程序。随机附赠库存管理、接单与交货证明等免费试用程序，让用户可立即上手。

SOTI MobiControl 改善远程设备管理

SOTI MobiControl 软件能完整支持远程设备管理，让您无需将移动设备带回办公室也能进行设定与软件更新。



RS30 系列

触控移动数据终端



性能	操作系统	Android 4.4
	CPU	Cortex 1.3 GHz 四核处理器
	内存	8GB Flash / 1GB RAM
	扩充性	支持使用 SDHC 的 micro SD 插槽 (可扩充至32GB)
	SIM卡 / SAM卡插槽	2 个SIM卡插槽, 1个SAM卡插槽
	工作电池 ¹	可充电式 3.7V 2500 mAh 锂电池
	工作时间	10 小时
	提示方式	三色 LED 灯, 震动器, 扬声器
无线通讯	支持接口	USB 2.0 OTG, 与充电点
	无线广域网 (WWAN) ²	GSM / GPRS / EDGE / WCDMA / HSDPA / HSUPA / HSPA+ GSM / GPRS / EDGE: 850 / 900 / 1800 / 1900 ; UMTS / HSDPA / HSUPA: 850 / 900 / 1900 / 2100
	无线局域网 (WLAN)	IEEE 802.11 b/g/n
	WLAN 安全协议	WPA(PSK), WPA2(PSK), WEP, TKIP, AES, EAP (MD5 CHAP, MS CHAP V2, TLS, PEAP)
	无线个人局域网 (WPAN)	蓝牙 Class II, V4.0, V2.1 with Enhanced Data Rate (EDR)
	蓝牙规范	GAP, SDP, GOEP, SPP, OPP, HID, HSP, HFP, FTP, BPP, BIP, PBAP, A2DP, AVRCP, PXP, HOGP
	GPS	GPS / AGPS
资料读取	条码读取器	线性成像读头 / 激光读头 / 二维码读头
	RFID (读取/写入)	HF RFID 13.56 MHz frequency, 支持标签: ISO14443A, ISO14443B, 与ISO15693 提供SAM卡插槽 支持NFC (点对点传输, RFID标签读取, RFID标签模拟)
	相机	800万像素, 附可调控闪光灯并能自动对焦
实体特征	显示屏幕	4.7吋 qHD 540 W x 960 H 像素, 510 NITS超亮背光, 穿透式IPS LCD, 康宁Gorilla第三代玻璃
	触控面板	电容式触控, 可支持手指或乳胶手套触控
	互动式感应器	亮度传感器, 距离传感器, 加速度传感器, 电子罗盘
	键盘	专属扫描键, 4个可编辑按键, 音量控制键
	音效	喇叭, 低噪音低回音的双阵列数位麦克风
	尺寸 (长 x 宽 x 高)	155 x 80 x 17.3 mm / 6.1 x 3.1 x 0.68 in.
	重量 (激光读头且含电池)	260 克 (视结构配置而定)
使用环境	操作温度	-20°C 至 50°C / -4°F 至 122°F
	储存温度	-30°C 至 70°C / -22°F 至 158°F
	湿度 (非凝结)	操作 10% to 90% / 储存 5% to 95%
	防护设计	SGS 认证 1.2米 多次掉落钢板表面测试, 每面5次 / IP54 / 150次50厘米滚摔测试 搭配保护套: SGS认证 1.5米 多次掉落钢板表面测试, 每面5次 / IP54 / 500次50厘米滚摔测试
	静电放电	± 15 kV 空气放电, ± 8 kV 直接放电
	EMC 规格	CE, RoHS, REACH, WEEE, ErP, RCM, NCC, FCC, JRL, TBL, CTA
	开发支持	Cipherlab API for Android
应用软件	Reader Configuration, AppLock, Programmable Keys, Kalipso Application Generator, SOTI MobiControl, Zello, MAPS.ME	
配件	充电座, USB卡扣式充电线, micro USB传输充电线, 保护套	
保固期	1 年	

1. 在关闭RFID与蓝牙传输, 并开启无线局域网(802.11 b/g/n)下, 用激光读头每20秒读一次条码测试所得的结果。
2. 本产品通过一般性电信认证, 实际联机状况需根据当地电信所提供服务而定。



企业总部
欣技资讯股份有限公司
台北市106敦化南路二段333号12楼
电话: +886 2 8647 1166
传真: +886 2 8732 2300
www.cipherlab.com

赛弗莱电子贸易(上海)有限公司
中国200050上海市长宁区延安西路
728号4楼J室
电话: +86 21 3368 0288
客户服务热线: 400 920 0285
传真: +86 21 3368 0286

CipherLab USA Inc.
2552 Summit Avenue STE 400
Plano, Texas, USA 75074
电话: +1 469 241 9779
客户服务热线: 888 300 9779
传真: +1 469 241 0697